



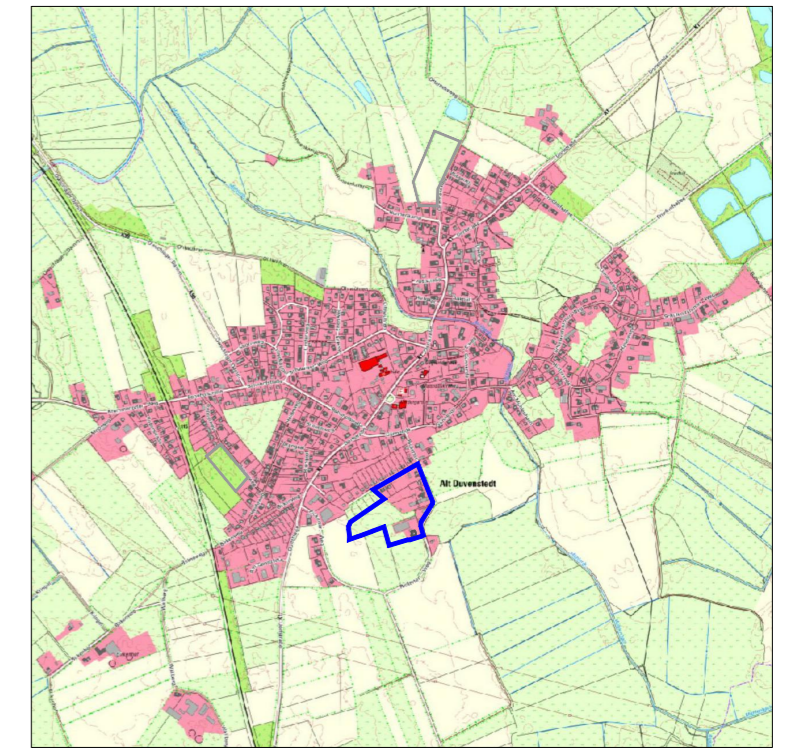
Bestand an Nutzungs- und Biotoptypen

Gehölze und sonstige Baumstrukturen

- Aus Wall und Gehölzbewuchs aufgebauter Knick, geschützt nach § 21 Abs. 1 LNatSchG
- Einzelbaum / Überhälter im Knickbestand (eingemessen / nicht eingemessen) mit Artangabe, Stamm- und Kronendurchmesser
- Zwischenzeitlich gefällter Baum
- Sonstiger Gehölzbestand
- Geschnittene Hecke
- Geplante Anpflanzung von Bäumen und Sträuchern in 1,50 m Breite gem. Festsetzung im B-Plan Nr. 16, bisher nicht umgesetzt

Sonstige Biotoptypen

- Ruderale Gras- und Staudenflur
- Altes Dauergrünland, gemäht, mäßig artenreich
- Längerfristig überflutetes Grünland, in Senken Flutender Schwaden dominiert den Flutrasen
- Grünland
- Acker
- Garten, überwiegend durch Rasen geprägt
- Inzwischen mit Wohnhäusern bebaute Grundstücke im Geltungsbereich des B-Plan Nr. 16, Gärten überwiegend durch Rasen geprägt
- Rasen
- Wassergebundene Fläche
- Als Lagerfläche genutzter Bereich
- Straße, sonstige versiegelte Fläche
- Gebäude
- Geplante Fußweg-Verbindung gem. Festsetzung im B-Plan Nr. 16, bisher nicht umgesetzt
- Geltungsbereich



Übersichtsplan Gemeinde Alt Duvenstedt, ohne Maßstab

Freiraum- und Landschaftsplanung

BERND MATTHIESEN
Dipl.-Ing. Landschaftsarchitekt

KATRIN SCHLEGEL
Dipl.-Ing. Landschaftsarchitektin

Allensteiner Weg 71
 24161 Altenholz
 Tel. 0431 - 322 254
 Fax 0431 - 323 765
 info@matthiesen-schlegel.de
 www.matthiesen-schlegel.de

PROJEKT	
Gemeinde Alt Duvenstedt B-Plan Nr. 18	
AUFTRAGGEBERIN	
Gemeinde Alt Duvenstedt	
Grünordnungsplan - Bestand -	
DATUM	ÄNDERUNGEN
21.02.2025	
BLATT NR	
1	
MASS	
1 : 1.000	Die Vervielfältigung dieser Zeichnung oder die Weitergabe an dritte Personen bedarf der ausdrücklichen Genehmigung unsererseits! (UrhG)